

## АДМИНИСТРАЦИЯ СОЛНЦЕВСКОГО РАЙОНА КУРСКОЙ ОБЛАСТИ

### ПОСТАНОВЛЕНИЕ

от 19.03.2025 № 274

Курская область, Солнцевский район, рп. Солнцево

Об утверждении схемы расположения  
земельного участка площадью 237443 кв. м

Рассмотрев заявление от 05.03.2025 Главы Шумаковского сельсовета Солнцевского района Курской области Дороховой А.А. об утверждении схемы расположения земельного участка площадью 237443 кв. м в целях урегулирования вопросов в сфере благоустройства территории Шумаковского сельсовета в части содержания домашних животных и повышения комфортности условий проживания граждан, а также соблюдения правил благоустройства на территории населенных пунктов муниципального образования «Шумаковский сельсовет» Солнцевского района Курской области, руководствуясь п. 2 ст. 3.3 Федерального закона от 25.10.2001 № 137-ФЗ «О введении в действие Земельного кодекса Российской Федерации» (в редакции Федерального закона от 03.07.2016 № 334-ФЗ), в соответствии со ст. 11.2, ст. 11.3, ст. 11.10 Земельного кодекса РФ от 25.10.2001 № 136-ФЗ, со ст. 13 Федерального закона от 27.12.2018 № 498-ФЗ «Об ответственном обращении с животными и о внесении изменений в отдельные законодательные акты Российской Федерации», Правилами благоустройства территории муниципального образования «Шумаковский сельсовет» Солнцевского района Курской области, утвержденными решением Собрании депутатов Шумаковского сельсовета Солнцевского района Курской области от 29.05.2019 № 32/7, Правилами землепользования и застройки муниципального образования «Шумаковский сельсовет» Солнцевского района Курской области, утвержденными решением Собрании депутатов Шумаковского сельсовета Солнцевского района Курской области от 10 января 2012 г. № 4 (в редакции решений Собрании депутатов Шумаковского сельсовета Солнцевского района Курской области от 22 апреля 2016 г. № 29/6, от 23 марта 2017 года № 15/5, решения комитета архитектуры и градостроительства Курской области от 3<sup>го</sup> апреля 2023 года № 01-12/130),

Уставом муниципального образования «Солнцевский муниципальный район» Курской области, для определения на специально отведенных местах, предназначенных для размещения в целях выпаса домашних животных, определенных постановлением Администрации Шумаковского сельсовета Солнцевского района Курской области от 20.09.2019 № 85, Администрация Солнцевского района Курской области ПОСТАНОВЛЯЕТ:

1. Утвердить прилагаемую схему размещения земельного участка или земельных участков на кадастровом плане территории в отношении земельного участка государственная собственность на который не разграничена, площадью 237443 кв. м, расположенного по адресу: Курская область, Солнцевский район Шумаковский сельсовет, д. Машкино, категория земель: земли населенных пунктов, кадастровый квартал 46:22:170202, вид разрешенного использования: выпас сельскохозяйственных животных.

2. Администрации Шумаковского сельсовета Солнцевского района Курской области вправе обратиться без извещения в адрес Управления Росреестра по Курской области с заявлением об осуществлении государственного кадастрового учета земельного участка площадью 237443 кв. м из категории земель: земли населенных пунктов, образуемого в кадастровом квартале 46:22:170202, вид разрешенного использования: выпас сельскохозяйственных животных, расположенного по адресу: Курская область, Солнцевский район Шумаковский сельсовет, д. Машкино.

3. Постановление вступает в силу с даты его подписания и действует в течение двух лет.

Глава Солнцевского района  
Курской области

Г.Д. Енютин

Верно: специалист первого звена  
отдела земельных правоотношений



Секретарь





Утверждена  
Постановлением

(наименование документа об утверждении, включая наименование

Администрации

органов государственной власти или органов местного

Солнцевского района

самоуправления, принявших решение об утверждении схемы

Курской области

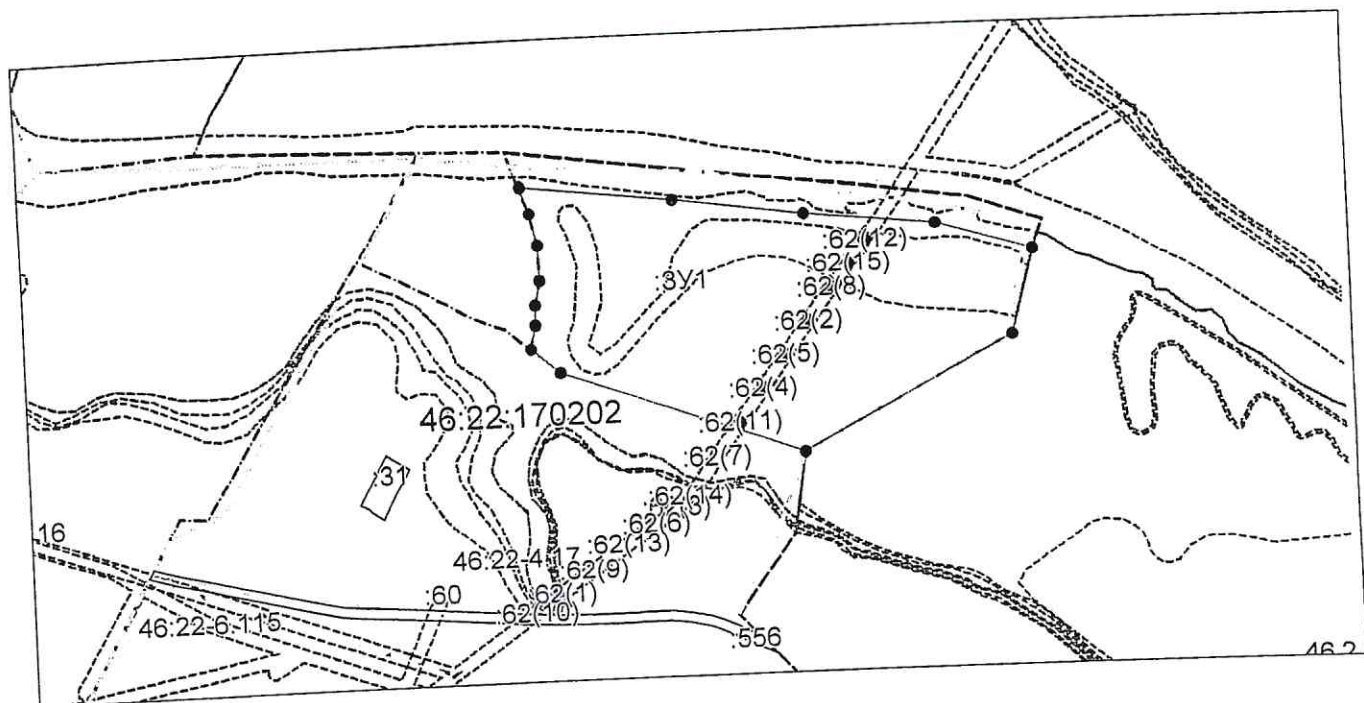
или подписавших соглашение о перераспределении земельных

от 19.03.2025 № 274

## Схема расположения земельного участка или земельных участков на кадастровом плане территории

<b>Условный номер земельного участка</b> 46:22:170202:3У1 <small>(указывается в случае, если предусматривается образование двух и более земельных участков)</small>		
<b>Площадь земельного участка 237443 м<sup>2</sup></b> <small>(указывается проектная площадь образуемого земельного участка, вычисленная с использованием технологических и программных средств, в том числе размещенных на официальном сайте федерального органа исполнительной власти, уполномоченного Правительством Российской Федерации на осуществление государственного кадастрового учета, государственной регистрации прав, ведение Единого государственного реестра недвижимости и предоставление сведений, содержащихся в Едином государственном реестре недвижимости, в информационно-телекоммуникационной сети "Интернет" (далее - официальный сайт), с округлением до 1 квадратного метра. Указанное значение площади земельного участка может быть уточнено при проведении кадастровых работ не более чем на десять процентов)</small>		
<b>Обозначение характерных точек границ</b>	<b>Координаты, м</b> <small>(указываются в случае подготовки схемы расположения земельного участка с использованием технологических и программных средств, в том числе размещенных на официальном сайте. Значения координат, полученные с использованием указанных технологических и программных средств, указываются с округлением до 0,01 метра)</small>	
	<b>X</b>	<b>Y</b>
1	2	3
29	396415,80	1333141,15
30	396386,81	1333384,56
31	396356,81	1333593,36
32	396334,01	1333800,96
33	396287,36	1333952,16
34	396148,50	1333915,10
35	395972,30	1333580,10
36	396113,21	1333193,76
37	396152,39	1333148,19
38	396190,72	1333157,04
39	396222,33	1333157,69
40	396261,39	1333166,66
41	396321,57	1333166,26
42	396373,29	1333155,05
29	396415,80	1333141,15
12	396309,87	1333688,24
9	396313,17	1333690,50
10	396313,03	1333690,71
11	396309,73	1333688,44
12	396309,87	1333688,24
28	396180,97	1333593,48
25	396181,12	1333593,59

1	2	3
26	396180,98	1333593,80
27	396180,82	1333593,68
28	396180,97	1333593,48
24	396076,17	1333516,57
21	396076,32	1333516,68
22	396076,18	1333516,88
23	396076,02	1333516,77
24	396076,17	1333516,57
20	396128,43	1333554,91
17	396128,58	1333555,02
18	396128,44	1333555,22
19	396128,28	1333555,11
20	396128,43	1333554,91
8	396233,25	1333631,94
5	396233,40	1333632,05
6	396233,26	1333632,25
7	396233,10	1333632,14
8	396233,25	1333631,94
4	396022,70	1333477,17
1	396022,85	1333477,28
2	396022,70	1333477,48
3	396022,55	1333477,37
4	396022,70	1333477,17
16	396272,62	1333660,83
13	396272,77	1333660,94
14	396272,62	1333661,14
15	396272,47	1333661,03
16	396272,62	1333660,83



Система координат: МСК-46  
Масштаб 1:12000

**Условные обозначения:**

- граница образуемого земельного участка,
- граница учтенного земельного участка,
- граница кадастрового квартала,
- — характерная точка границы земельного участка.